

いのちと家族を守る



防災・安心



ITSUMO BOSAI BOOK

コーナン












- カタログ掲載商品について、価格が一部変更される場合がございます。予めご了承ください。
- 印刷の都合上、現物と色や仕様が多少異なる場合がございます。予めご了承ください。
- 常に商品改良を行っておりますので、規格および外観が変更することがございます。
- 時期によっては、取り扱いのない商品がございます。詳しくは最寄りの店舗へお問い合わせください。
- 掲載商品について、一部お取り寄せになる場合がございます。
- 掲載商品について、一部やむを得ず取り扱い中止となる場合がございます。
- eショップでは一部取り扱いのない商品がございます。
- カタログ有効期限／2022年2月末日

はじめに

地震や風水害がいつ起こるのか、完全に予測することはできません。いつ災害が発生しても慌てず、冷静に対応するには日ごろの準備が欠かせません。さらに、最近では感染症の被害拡大により避難所での生活に不安を持たれることもあり、被災後も避難所以外を選択肢とする「分散避難」、可能な限り自宅で待機する「在宅避難」という考え方も広がっています。

本冊子は災害発生に備えて知っておくべき防災知識、災害時にどう行動するか、分散避難・在宅避難における知恵と工夫についてまとめています。それぞれの内容には会社などで役立つ知識 、家庭で役立つ知識  をわかりやすく示しています。みなさんの命を守るため、「もしも」ではなく「いつも」の備えを実践するきっかけとなれば幸いです。

もくじ

1	災害発生時の避難について  	02
2	災害発生時の連絡手段  	04
3	在宅避難の備え(建物・家具編) 	06
4	在宅避難の備え(グッズ・備蓄編) 	08
5	分散避難のバリエーション 	10
6	サバイバルのキホン[水・トイレ]  	12
7	「いつも」の感染症対策  	14
8	コーナンで買えるアイテム一例	15

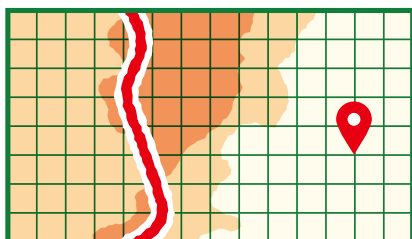


▶ ハザードマップを確認しよう

ハザードマップで、自分が住んでいる場所や勤め先などが避難できる場所かどうかを確認しましょう。「ハザードマップポータルサイト」と検索して、住所を入力すると確認できます。

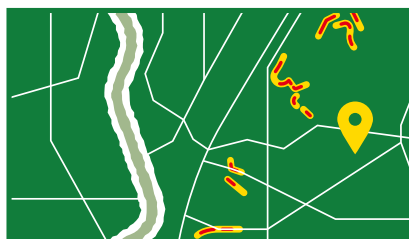
① 家がある場所に色が塗られていなければ在宅避難できる可能性大

洪水ハザードマップ



「洪水浸水想定区域」に色が塗られている
(浸水深により色が違う)

土砂災害ハザードマップ



「土砂災害警戒区域・特別警戒区域」に
色が塗られている(危険度により色が違う)

② 色が塗られていても、次の条件に当てはまっていれば在宅避難できる可能性大

- ① 「家屋倒壊等氾濫想定区域」に入っていない
- ② 浸水する深さよりも高いところに住んでいる ※浸水深を確認
- ③ 水が引くまで我慢できる(水・食料などの備えが十分にある) ※「浸水継続時間」を確認

ハザードマップに「家屋倒壊等氾濫想定区域」や「浸水継続時間」の記載がない場合は、市区町村に確認しましょう。

▶ 複数の避難先を想定しよう

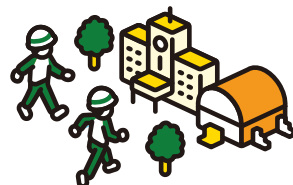
在宅避難ができないときは、状況に応じてより安全な行動を選択できるよう、複数の避難先を想定しておきましょう。

① まず危険を回避する

指定緊急避難場所

危険度の高い場所にいる場合は、原則として市区町村が指定した「緊急避難場所」へ避難する。浸水等で避難経路が通れなくなることがあるので早めに避難を開始する。

※災害の種類により避難場所が異なる場合があるので注意。



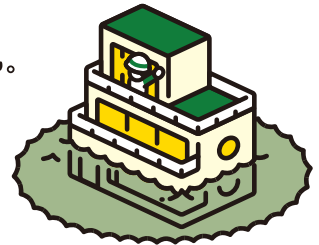
防災の視点で、自宅や勤め先の状況を確認し、避難計画を立てましょう。

親戚・知人の家

安全な場所に「親戚・知人の家」があれば、そこへ避難するという選択も。

近隣の安全な場所

既に浸水が始まっていて移動が危険なときは、3階建て以上の
強固な建物や小高い場所など「近隣の安全な場所」に避難する。



② 状況が落ち着いたら滞在場所へ移動する

避難所

自宅が被災し住めない場合は「避難所」に滞在する。

車

安全な場所に車を止め、車中生活を送る。

親戚・知人の家

長期滞在が可能であれば、親戚・知人宅に滞在する。

テント

安全な場所にテントを張り、テント生活を送る。

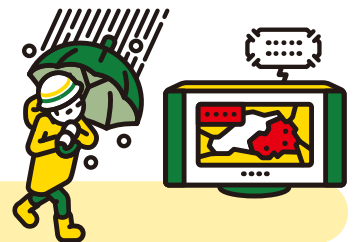


▶ 災害発生時の避難行動(地震・風水害)



地震

自宅でも、勤め先でも揺れを感じたら、身の安全を最優先に確保しましょう。火元や倒れやすいものから離れ、頑丈な机の下にもぐるか、姿勢を低くしてクッションや鞆で頭を守りましょう。揺れが収まったら、落ち着いて避難しましょう。また、普段から避難場所や避難ルートを確認しておきましょう。

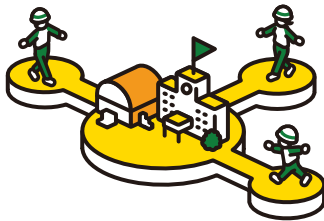


風水害

住んでいる地域周辺に洪水や土砂災害など水害関連の危険箇所がないか、ハザードマップで確認しておきましょう。大雨・洪水注意報(警報)が発表されたときはもちろん、激しい雨が降り始めたとき、雷が鳴っているとき、川の上流に雨雲や入道雲が見えるときには、すぐに川から離れましょう。

▶ 家族で決めておく連絡のルール

災害時、家族と一緒にいるとは限りません。連絡方法をあらかじめいくつか決めておきましょう。



集合場所・避難場所

家族が別々の場所で被災した時、どこで落ち合うか、どこに避難するかを決めておく。



伝言メモの残し方

家族に避難先を伝えるメモを残す場所（玄関の扉の裏側など）を決めておく。



学校や預かり施設の連絡先

子どもやお年寄りがいる家庭は、施設の災害対応を確認しておき、電話番号、メールやSNSの連絡先をメモしておく。



連絡手段を決める

メールやSNS、災害用伝言サービスなど、どのように連絡をとるかを決めておく。また、普段から使い方の確認を。

▶ いろいろな連絡手段

東日本大震災では、音声電話に比べ、メールやSNSなどはつながりやすい状況でした。あらかじめ使い方や機能を知っておきましょう。

ショートメッセージサービスやメール

相手の携帯電話の電池消耗を考え、できるだけ短い文面で。

Google パーソンファイnder

名前や携帯番号で、安否情報の登録・検索ができます。

「あの手、この手」の複数の連絡手段を準備しておきましょう。

Facebook

被災地にいた場合、安否を確認する通知が届きます。無事だった場合、「自分の無事を報告」というボタンをタップすることで、Facebook 上の友達に安否を報告することができます。

Twitter

家族や友だちに自分のアカウント名を伝えておくと、いざという時に便利です。お互いフォローし合っている場合、ダイレクトメッセージを使えば、安否確認のやり取りができます。

LINE

緊急連絡網として「グループトーク」、またそれぞれの居場所を知らせる「位置情報送信機能」、大人数で現在地を知らせ合う時には「LINE HERE」が役に立ちます。

▶ 災害用伝言サービス

災害用伝言サービスには3つの種類があります。毎月1日と15日などに体験利用ができます。

種類	概要	こんな時に	保存期間	登録件数	登録文字数 / 時間
 災害用伝言板 web171	▶『web171』で検索 ネットを通じて、安否 情報を登録・確認す るシステム。確認し た側もメッセージを 書き込める。	複数の人と一 度に安否確 認をとりたい 時に。	6か月	20件 携帯各社伝言板 の伝言も一括 検索可能	100字 / 件
 災害用 伝言板	▶各社公式メニュー や専用アプリから 携帯電話やスマート フォンの災害用伝言 板アプリを使って安 否確認ができます。	家族や友人と 安否を確認し 合う時に。	サービス 終了時 まで	10件 ソフトバンクは 80件	100字 / 件
 災害用伝言 ダイヤル	▶171をダイヤル 被災地の固定電話 もしくは携帯電話の 番号を使い、安否情 報を録音・再生でき るボイスメール。	連絡をとりたい 相手が携帯 電話を持って いない時に。	サービス 終了時 まで	1~20件 被災規模によって 変わります	30秒 / 件

3

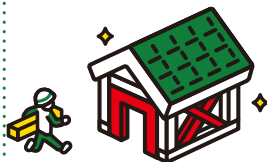
在宅避難の備え(建物・家具編)

▶ 家の耐震を調べてみる

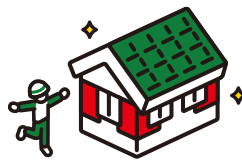
生活の場を安全にすることが、防災対策の基本です。まずは市区町村に問い合わせて、自宅の耐震チェックをしてみましょう。建物の耐震化にはいくつかの方法があります。



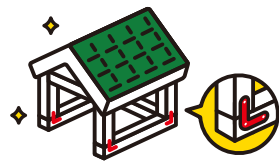
屋根を軽くする



壁を増やす、筋交いなどで壁を補強する



新しい壁を増やしバランスを改善する

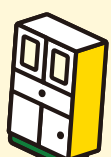

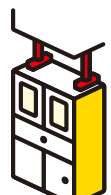

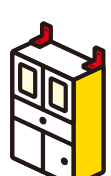

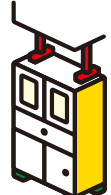



引き抜け防止用の金物で土台と柱を固定する

家全体の耐震化が難しい場合、まずは寝室など一部屋だけ耐震を強化しておくという選択肢もあります。

▶ 家具転倒防止グッズの効果

単独使用で最も効果が高いのはL字金具ですが、「ポール式」と「マット式もしくはストッパー式」を組み合わせて使用すれば、同じような効果があります。

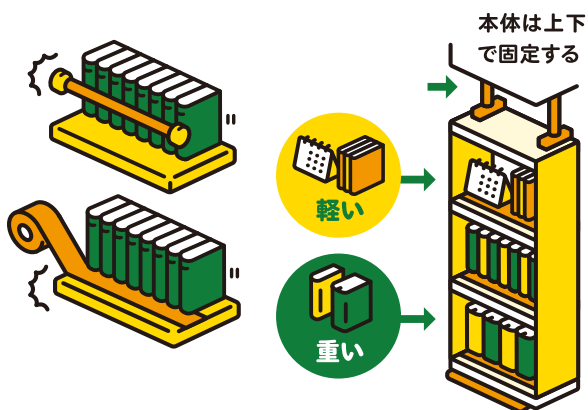
単独使用							効果ナンバー1!
	ストッパー式	マット式	ポール式	ベルト式	L型金具 (上向き取付)	L型金具 (下向き取付)	
効果	小 ←				→		大
組み合わせて使用	<p>四隅に貼ります。耐荷重があるので購入時に注意。</p>		<p>棚の端から3cmあける。</p>	<p>壁と家具を強粘着シールで固定。角度を30度にするのがポイント。</p>			<p>ポール式+ストッパー式orマット式は、L型金具と同じ強度に。</p>
					ポール式 + マット式	ポール式 + ストッパー式	

在宅避難を支える安全な家の確保のために、家具の転倒防止対策をしましょう。

▶ リビングの安全対策

家具だけでなく、テレビや本棚などもしっかり固定しましょう。吊り下げ式の照明も注意が必要。振り子のように揺れ落下する恐れがあるため、天井直付式の照明がおすすめです。

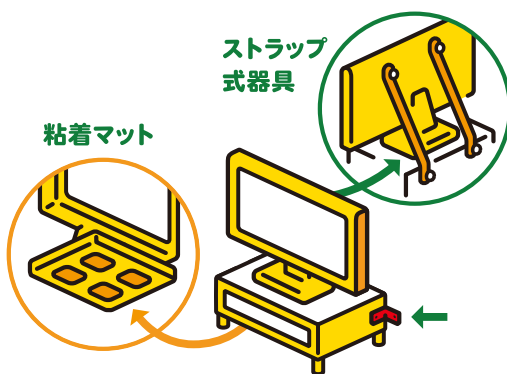
本棚の対策



本が飛び出さないよう落下抑制シールや留め金で対策。

重い本は下段へ。
軽い本は上段へ。

液晶テレビの転倒防止



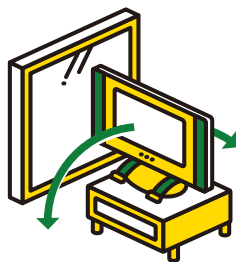
粘着マットやストラップ式器具でテレビ台と固定する。テレビ台の固定も忘れずに。

▶ ガラス対策

地震でガラスが割れる原因は、揺れによる建物のゆがみではなく、物が当たって割れることがほとんどです。家具の配置を見直したり、カーテンで飛散防止をしましょう。



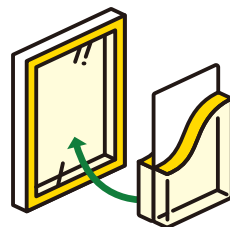
昼間は薄いレース、夜間はカーテンを引いておく。



倒れても窓ガラスに当たらないよう家具を配置する。



窓の近くにある植木鉢にも注意。

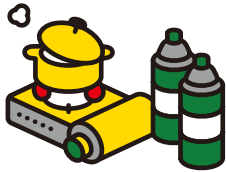


「合わせガラス」など耐震性に優れたガラスに替える。

▶ 災害時に役立つ在宅避難用グッズ

日用品と区別せずに置いておき、普段から使いながら補充する「ローリングストック法」がおすすめです。家族の人数に合わせて必要数量をしっかりと備えておきましょう。

※各グッズの数量は4人家族を想定したものです。



カセットボンベ

▶ 15本(1ヵ月分)
温かい食事のための必需品。ボンベ1本で約60分使用可能。



非常食

▶ 84食(7日分)
好みの味のレトルト食品やフリーズドライ食品を。



水

▶ 2L・6本入りの箱を5箱(7日分)
家族全員分の飲料水として。



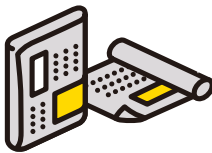
クーラーボックス

▶ 1個
停電時の冷蔵庫代わりに。保冷剤も一緒に用意を。



ラップ

▶ ロングタイプを7~8本
食器に被せて使えば洗う水の節約が可能。



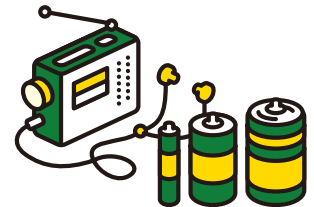
新聞紙

▶ 朝刊10日分
紙食器や手づくりトイレ、防寒など、多目的に活用。



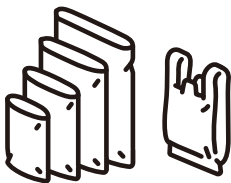
携帯トイレ

▶ 140個(7日分)
水洗トイレが使えない場合に備えて携帯トイレの準備を。



携帯ラジオ

▶ 1個
停電時の正確な情報収集に。電池も忘れずに。



ポリ袋

▶ 大 200枚、
中・小 各50枚
調理、水の運搬、トイレなど、多用途に使える。



ランタン

▶ 最低3個(できれば部屋数)
リビング、キッチン、トイレに1個ずつ。

体ふき
ウェットタオル

▶ 12枚入りを10パック(1ヵ月分)
ひとりで背中まで、また1枚で全身が拭けるサイズのものを。

口腔ケア用
ウェットティッシュ

▶ 100枚入りボトルを7本(1ヵ月分)
断水時も常に口の中を清潔に保って感染症予防を。

在宅避難に必要なグッズと十分な備蓄量、有効な備蓄法を導入しましょう。

▶ 1週間分の食料を工夫する

1週間分の食料の備蓄を政府が推奨しています。災害時は冷蔵庫や買い置きのももあわせて、食べる順番を工夫し、1週間のりきりましょう。

1～3日目

冷蔵庫・冷凍庫の食材を活用

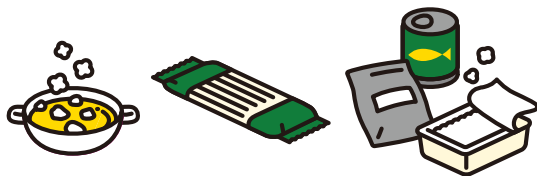
- ▶ 普段から冷蔵庫・冷凍室に食材を多めに買い置きしておく。
- ▶ 停電時はクーラーボックスに保冷剤と食べものを入れて保存する。



4～7日目

備蓄しておいた非常食を活用

- ▶ 傷みが早く出るものは災害直後に食べ、4日目ぐらいからはレトルト食品、缶詰、フリーズドライ食品など日持ちがする「非常食」を食べる。



▶ ローリングストック法で備蓄する

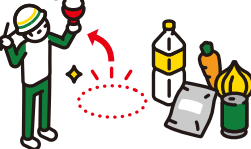
月1回程度、定期的に食べ、食べた分だけ買い足していくローリングストック法がおすすめです。食べながら備えるため、賞味期限が1年程度のレトルトやフリーズドライ食品も「非常食」として備えることができます。また普段から食べているから、家族それぞれの好みに合わせた食品を選べます。

1



備蓄する食料・水を少し多めに用意する。

2



定期的に古いものから順に食べる。

3



食べた分を買い足す。

4



これらを繰り返し、常に新しい「非常食」を備蓄。

備蓄のポイント

- ▶ 日用品はローリングストック（定期便を活用するのも有効）
- ▶ 持ち出し用のグッズはリュックに
- ▶ 1カ所にまとめて収納するのではなく、キッチン、寝室、子ども部屋など数カ所に分けて収納する「分散備蓄」がおすすめ

▶ 車中泊の基礎知識

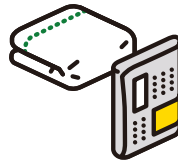
基礎知識を知っておくことで、より快適な車中生活を送ることができます。車中泊を試す場合は、快適に過ごせる春や秋がおすすめです。



車内の温度を快適に
夏は風通しが良い所や日陰に駐車する。タープや車用の日傘の活用も有効。冬は日の当たる場所に。

アイドリングストップ

寒波や猛暑など命にかかわる場合を除いて、アイドリングストップが基本。やむを得ずエンジンをかける場合は、マフラーが雪に埋もれて起こる「一酸化炭素中毒」に注意を。

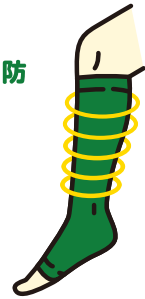


プライベートを確保

窓に新聞紙を張ったり、ひもで服やシート、タオルを吊るして目隠しにする工夫を。

エコノミークラス症候群の予防

姿勢が固まると血管が詰まるリスクがあるため、定期的に適度な運動を。予防効果のある弾性ストッキングも有効。



▶ 車中泊のおすすめグッズ

車はテレビ、ラジオ、ライト、電源等が標準装備されている他、グッズを置いておけるのが特徴。汎用性の高い日用品を普段から車に積んでおきましょう。



クッション、タオル

段差やすき間を埋め、就寝時に体を平らに。



レジャーシート

窓に張り日差しや視線を遮断する。



シガーソケット

複数口の車載用充電器が便利。



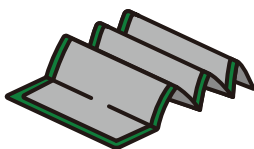
ウェットティッシュ

身の回りの清潔な環境確保に。



洗濯ひも、テープ

車内での衣類整理や目隠し自作の際に。



銀マット

目隠し、断熱、寝際のマットなど多目的に。



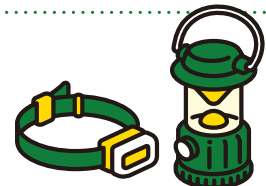
携帯トイレ

公共トイレが使用できない時に常備。



アイマスク、耳栓

就寝時、周囲の光や音が気になる時に。



ライト

車内照明として必須。電池も忘れずに。

やむを得ず在宅避難できない場合に備えて、分散避難の準備をしましょう。

▶ テント泊の場所の選び方

庭や公園などでテント生活を送ることも選択肢のひとつ。趣味のアウトドアの延長で災害時に備え、普段からテントが設置できそうな場所を探したり、休日にキャンプに出掛けたりしてみましょう。

夜間に明るすぎない

街灯の光が明るすぎて眠れないことがあるので注意。



平坦な土地

ペグを打てる土や芝の所がおすすめ。水はけが悪い場所は避ける。



高い建物から離れる

建物倒壊の危険やビル風などの影響がない場所がおすすめ。

水源や避難所が近くにある

情報や物資が集まる場所に入り、孤立しないように。

▶ 災害時は刻一刻と状況が変わります。臨機応変にテントの場所を移動できるようにしましょう。

▶ テントは案外声が漏れるので、大声での会話は控えましょう。

▶ テント泊のおすすめグッズ

キャンプ用品を買いそろえる必要はありません。家にあるものをどう持ち出すか、どう工夫して活用するかが大切です。



ライト

夜に一番明るいものをテントから離れた所に置いておくと虫よけに。



ライター・マッチ

いろいろなタイプのものバラバラに収納しておく。



ポータブル電源

発電&充電用のソーラーパネルをセット。



ラップ

食器に被せて水を節約。ロングタイプを。



レジャーシート

雨除けやタープなど多用途に活用。



水をためるもの

小さくためるタイプがおすすめ。



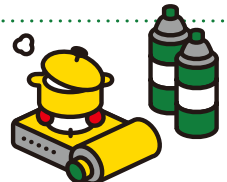
魔法瓶水筒

保温・保冷機能に優れたものを。



クーラーボックス

食材の保管用のほか、椅子としても活用。



カセットコンロ

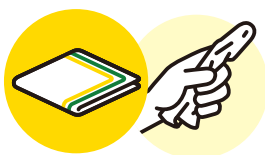
ケース付きのコンパクトなものを。

▶ 季節に合わせて、湯たんぽや虫よけも準備しましょう。



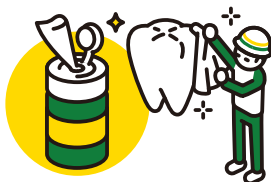
▶ 水がない時のオーラルケア

口の中を不衛生にしていると、インフルエンザや肺炎などにかかりやすくなります。できる限り清潔に保つようにしましょう。



ハンカチで歯をぬぐう

食後に水やお茶でしっかりうがいをし、汚れをとる。



口腔ケア用 ウェットティッシュ 使い捨てで衛生的。



液体ハミガキ

口をすすぐ必要がなく、口の中の菌を減らせる。



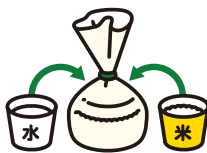
入れ歯のお手入れ

食後には、できるだけはずして汚れをとる。

▶ 節水してお米を炊く方法



鍋に水を入れて沸騰させる。(雨水や川の水などでもOK。米を炊くキレイな水は別に用意。)



湯せん調理可能な食品用ポリ袋に米と、米と同量のキレイな水を入れて、中の空気を抜き、輪ゴムで縛る。



鍋の底に皿を敷き、袋を入れて沸騰した状態で約30分煮る。鍋に袋が直接触れないよう注意。



少し蒸らして器にうつせば完成。袋は熱いので注意しましょう。

▶ 水を運ぶための工夫

ポリ袋+バケツ、ポリ袋+段ボール箱



汚れたバケツや段ボール箱しかなくても、その中にポリ袋を入れれば、水を運ぶ清潔な容器に。

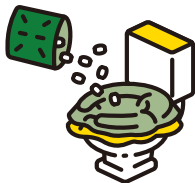
ポリ袋+リュック



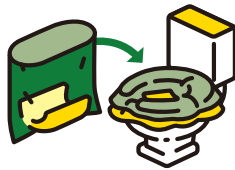
ポリ袋を2枚重ねにして入れて、水を運ぶ。エレベーターが止まった場合、階段を上がる時に便利。

在宅避難の要となる水対策、トイレ対策を万全にしましょう。

▶ 携帯トイレのタイプと選ぶポイント



凝固剤タイプ



吸水凝固シートタイプ

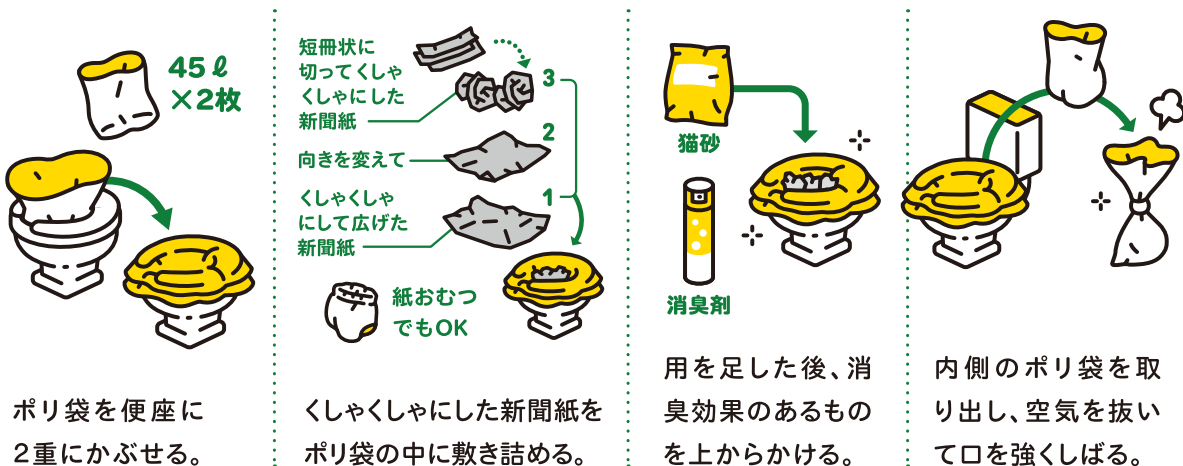
凝固剤を入れて尿を凝固させるタイプと、オムツにも使われている吸水シートが入ったタイプがあります。



選ぶ際には、簡単につけられるか、しっかり吸収できるか、においをおさえられるかを確認。また携帯トイレにも使用期限があります。定期的にチェックを。

▶ 緊急用トイレのつくり方

携帯トイレがない場合は、ポリ袋と新聞紙で緊急用トイレをつくることもできます。



▶ 緊急トイレとあわせて必要なもの

災害時は生活環境が悪化します。できれば水とせっけんで手洗いし、水がなければ消毒剤や除菌効果のあるもので常に清潔にしておきましょう。



せっけん



ウェットティッシュ



消毒液

ウイルス災害に備えて、新しい生活様式を取り入れ、実践しましょう。

▶ 職場での感染防止の対策

自分や大切な人を守るために、職場や自宅、また避難所での3つの「密」を避け、感染防止に努めましょう。

基本的な新しい生活様式



- ▶ まめに手洗い・消毒
- ▶ ソーシャルディスタンスの確保
- ▶ 3密の回避「密集・密接・密閉」
- ▶ 健康チェック。発熱または風邪の症状がある場合は、無理せず自宅で療養

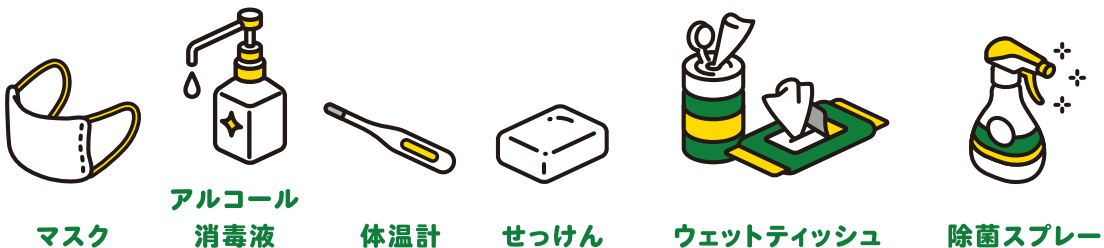
新しいワークスタイル



- ▶ 在宅勤務、ローテーション勤務、時差出勤を推進
- ▶ 会議はオンラインで
- ▶ 職場での「3密」(密集・密接・密閉)を防止
- ▶ 対面での打ち合わせは換気とマスクを
- ▶ 発熱など体調不良の従業員の出勤を停止

▶ 感染予防に役立つグッズ

飛沫感染、接触感染防止のため、自宅、職場、避難所用に個人単位で感染予防グッズを準備しておきましょう。



マスク

アルコール
消毒液

体温計

せっけん

ウェットティッシュ

除菌スプレー

8

コーナで買えるアイテム一例

災害時や在宅避難に必要なそなえを、十分な備蓄量で。ぜひお買い求めください。

A

地震
火災

飛散防止フィルム
ガラス飛散防止フィルム

¥748(税込¥822)

WF-005

4903757236592



ブルーシート
ブルーシート3000

¥1,480(税込¥1,628)

3.6×5.4m

4522831004294



ヘルメット
折り畳みヘルメット

¥4,480(税込¥4,928)

IZANO

4562116364149



穴あきヘルメット
エアライト 通気孔付
ヘルメット

¥2,580(税込¥2,838)

4546721002115



感電ブレーカー
旭東電気 とめ太郎

¥4,980(税込¥5,478)

KD-S2115PL

4940145257036



感電ブレーカー
感震ブレーカー
震太郎

¥9,800(税込¥10,780)

X5029B01

4962326015129



消火器
粉末消火器10型

¥4,980(税込¥5,478)

FM-3000NX

4931554008142



簡易消火具・消火器
火消しスプレー

¥798(税込¥877)

480g

4941735250475



多用途ホイッスル
ホイッスル

¥298(税込¥327)

BKVSAC5732

4536214937635

B

転倒
防止

粘着マット
耐震パッド50mm角

¥648(税込¥712)

ブラック 厚み5mm 4枚入り

4522831639137

B
転倒防止



ポール式器具
突ばり耐震ポール

¥998 (税込¥1,097)

超ミニ LFX01-1962
4522831721962



粘着マット
激着着 免震吸盤

¥3,280 (税込¥3,608)

GKM-2 TV用 2P
4571337300218



飛び出し防止器具
開き戸ロック

¥398 (税込¥437)

TSL-001 スタンダード
4903757271241



L字型金具
Sタックフィット

¥2,580 (税込¥2,838)

TF-L
4906477001303



連結固定器具
Sタックフィット

¥980 (税込¥1,078)

TFS-1120
4906477112108



ストッパー式器具
エコ家具転倒防止板

¥598 (税込¥657)

90cm クリアー
4994273002853



ベルト式器具
家具固定金具6229

¥980 (税込¥1,078)

ベルトタイプ
4905034062290

C
在宅避難



作業灯・LEDライト
LEDワークライト

¥3,980 (税込¥4,378)

30W 防塵・防水仕様
4548927008182



飛び出し防止器具
アルカリ単3×20本

¥478 (税込¥525)

08B-LR6-20P/S
4522831022946



乾電池
アルカリ単4×20本

¥478 (税込¥525)

08B-LR03-20P/S
4522831022984



持ち運び可LEDランタン
LEDランタン

¥980 (税込¥1,078)

CL218M
4522831920112



各種シーン対応LEDヘッドライト
**プロアクト
ヘッドライト**

¥2,480 (税込¥2,728)

LE-F351D-SMKN
4548927008403



USB充電可ソーラーランタン
ソーラーランタン

¥1,680 (税込¥1,848)

LA9S01BK
4966307156504



足元灯
ナイトライト

¥1,980 (税込¥2,178)

NCHSMN16WH
4966307380770



充電式TVラジオ

手回し充電TVラジオ

¥9,980 (税込¥10,978)

YTM-RTV200(W)

4983771042447



モバイルバッテリー

ACモバイルバッテリー
5200 C変換

¥2,980 (税込¥3,278)

TLA16SCAW

4518707292001

電池式モバイルバッテリー
電池交換式充電器
スマートフォン用

¥980 (税込¥1,078)

CHSPBT4-WT

4936960115903



モバイルバッテリー

モバイルバッテリー
10000mAh

¥1,980 (税込¥2,178)

HD-MB10000PTWHKN

4984279641989



せっけん

牛乳石鹸 青箱

¥188 (税込¥206)

3個入

4901525117036

指定医薬部外品の
消毒液入り救急セット

救急セット

¥698 (税込¥767)

ビニールBOXタイプ

4901957080052



体ふきウエットティッシュ

大きなからだふき

¥298 (税込¥327)

50枚

4971633170889

大判ハンカチ

使い捨て不織布タオル



¥498 (税込¥547)

24×60cm 20枚入り

4522831114238



着火ライター

ガスマッチミニ

¥248 (税込¥272)

G-MA-MOR

4901140484421



カセットコンロ

イワタニ

カセットフー風まる

¥7,980 (税込¥8,778)

CB-ODX-1

4901140904448



カセットボンベ

カセットガスボンベ

¥598 (税込¥657)

CB-2500R(3P)

4901140923838



LEDランタン

卓上ランタン グリーン

¥880 (税込¥968)

CH23-3899

4522831023899



保冷剤

保冷剤350g

¥198 (税込¥217)

ハードタイプ BM-350BX

4522831419678



保冷剤

保冷剤1000g

¥398 (税込¥437)

ハードタイプ BM-1000BX

4522831419692

C

在宅避難



非常時の飲用水タンク
ウォーターキャリー

¥698(税込¥767)

10L WA10

4522831625673



クーラーボックス
クーラーボックス

¥4,980(税込¥5,478)

50Lキャスター付き

4522831656790



エマージェンシーブランケット
レスキューシート

¥498(税込¥547)

SP23-7670

4522831767670



連結固定器具
パンチクール

¥98(税込¥107)

#0177

4960778001776



防災バッグ
車中泊用防災バッグ

¥4,980(税込¥5,478)

YSB-25

4983771855160

D

食品



介護食
とろみファイン

¥880(税込¥950)

1.5g×50本

4901577063046



ベビーフード
しらすの雑炊

¥268(税込¥289)

80g×2

4987244179012



フリーズドライ食品
マジックライス保存食

¥298(税込¥321)

青菜ご飯100g

4531717310114



フリーズドライ食品
マジックライス保存食

¥298(税込¥321)

五目ご飯100g

4531717310329



非常食
マジックライス雑炊

¥278(税込¥300)

醤油だし風味70g

4531717310275



非常食
マジックライス雑炊

¥278(税込¥300)

シーフード風味70g

4531717310299



レトルト食品
イザメシ

¥428(税込¥462)

煮込みハンバーグ 180g

4549373001055



長期保存食
新食缶ベーカリー

¥400(税込¥432)

オレンジ100g

4560154692286



長期保存食
深煮込みカレー

¥118(税込¥129)

165g

4901133763601

D
食品



レトルト食品
常備用カレー職人甘口
¥348 (税込¥375)
3P
4901005206564



缶詰
ひと口さばみそ煮
¥118 (税込¥127)
115g
4901133908866



非常食
サクマドロップス
¥268 (税込¥289)
170g
4901630020030



水
長期保存水
¥98 (税込¥105)
490ml
4939505131215



水
長期保存水5年
¥188 (税込¥203)
2L
4939505120417



長期保存食
おでん缶(長期保存)
¥348 (税込¥375)
牛すじ大根 280g
4975242455252



ラップ
食品用ラップ
¥98 (税込¥107)
30cm×50m
4522831079803

E
食品関連



紙コップ
紙コップ 205cc
¥128 (税込¥140)
50個入 KFY05-9241
4522831729241



紙皿
紙プレート 20cm
¥148 (税込¥162)
30枚入 KFY05-9296
4522831729296



水筒
ステンレスボトル
¥1,280 (税込¥1,408)
(Glossy)1.0L
4522831761067



割りばし
白樺元禄箸 袋入り
¥178 (税込¥195)
100膳(面取)
4522831850570

F
車中泊



ガソリン携行缶
ガソリン携行缶20L
¥2,980 (税込¥3,278)
KOT07-7530
4522831487530



車載用充電器
リバーシブルUSB
¥1,480 (税込¥1,628)
2ポート4.8A AJ558
4907986075588



車載用コンセント
インバーター
¥2,480 (税込¥2,728)
1790
4960169017904

F
車中泊



クッションになる寝袋

クッションシュラフ

¥2,980(税込¥3,278)

ブルー SP23-3912

4522831023912

G
オーラルケア



液体はみがき

GUM ウェルプラス
デンタルリンスノンアルコール

¥678(税込¥745)

450ml

4901616011816



歯ブラシ

GUMトラベルセット

¥278(税込¥305)

4901616212268



口腔ケア用ウェットティッシュ

歯みがきティッシュ90枚
くち当たりおだやかタイプ

¥478(税込¥525)

4902508111836

H
トイレ



携帯トイレ

携帯トイレ3個入り

¥398(税込¥437)

KYK07-7896

4522831967896



簡易トイレ

プルマルIII

¥2,580(税込¥2,838)

PM35

4969919200238



簡易トイレ

ベンリー袋R

¥798(税込¥877)

(5枚入)5RB140

4969919200306

I
避難用



凝固剤

便利な凝固剤50回分

¥2,880(税込¥3,168)

セット CP350A

4969919200368



トイレトペーパー

トイレトペーパー12R

¥328(税込¥360)

シングル50m

4522831989645



厚底運動靴

紳士スポーツシューズ

¥1,480(税込¥1,628)

ホライゾン ヒモBK 24.5

4522831775989



折りたたみキャリーカート

強力キャリーカート

¥1,980(税込¥2,178)

ブラック SP23-4759

4522831024759



防災バッグ

防災バッグ

¥3,980(税込¥4,378)

YBG-30R

4983771855597



レインウェア

スタンダード
レインスーツ

¥1,980(税込¥2,178)

ネイビー MKN-003

4522831355440



インソール

セーフティインソール

¥798(税込¥877)

L S-18 踏み抜き防止用

4950951460810

避難用(高齢者)



入れ歯用洗剤
酵素入り
ポリデント増量品

¥848(税込¥932)

108錠+6錠

4901080726414



爪切り
ニュースタンダード
ツメキリ

¥498(税込¥547)

M

4901601278057



紙おむつ
パンプスさらさらパンツ
スーパージャンボ

¥1,180(税込¥1,298)

L44枚(9-14kg)

4902430148887



大人用おむつ
大人用パンツ型おむつ

¥1,080(税込¥1,188)

うすがた 20枚入りL

4548927075085



老眼鏡
ネオクラシック老眼鏡

¥1,880(税込¥2,068)

GLR01-9+2.0

4900898619031



保管用密閉袋
おむつ処理袋

¥498(税込¥547)

50P

4970190484408



折りたたみ杖
コンパクト折りたたみ杖

¥2,780(税込¥3,058)

4つ折りタイプ

4522831490455

避難用(子ども)



スティック(杖)
伸縮杖19木目

¥1,980(税込¥2,178)

KYK19-1984

4522831671984



おしりふき
ムーニーおしりふき

¥848(税込¥932)

80枚×8

4903111181339



生理用品
ソフィボディフィット

¥258(税込¥283)

羽無し 30枚×2

4903111382965



粉ミルク
明治ほほえみキューブ

¥1,600(税込¥1,728)

大16個

4902705119130



体ふきウェットティッシュ
ライフリーからだふき

¥398(税込¥437)

30枚

4903111077014



ハードキャリー
2ドアハードキャリー

¥2,280(税込¥2,508)

チョコ

4522831072361



エサ
まんぶくドライお魚

¥1,180(税込¥1,298)

ミックス味 8kg

4522831038930

避難用(ペット)



トイレシート
ペットシートレギュラー

¥1,180(税込¥1,298)

200枚

4522831091058



リード、ハーネス
メッシュハーネスレッド

¥980(税込¥1,078)

SS

4522831337811



エサ
ドッグタイムス10k

¥1,080(税込¥1,188)

ビーフ&フィッシュ味 全犬種用

4522831780891



ビニル紐
PP荷造りロープ

¥348(税込¥382)

5mm×80m

4522831021604



ロープ
KPロープパック

¥880(税込¥968)

9mm×20m

4522831481088



革手袋
豚革手袋レンジャー

¥578(税込¥635)

当て付き M

4522831944538



養生テープ
建築塗装用養生テープ

¥198(税込¥217)

50mm×25m

4548927017658



シールはがし
シールはがしプレミアム

¥598(税込¥657)

DSP-601 60ml

4976742257148



ポリ袋
強化ポリ袋45L

¥298(税込¥327)

半透明 50枚入

4522831580125



ポリ袋
コーナン オリジナル
厚手ゴミ袋

¥148(税込¥162)

20L 半透明 10枚入

4522831729050



ポリ袋
アイラップ

¥138(税込¥151)

横25×縦35 60枚入

4901140620010



屋外用収納ボックス
ベランダ収納BOX

¥2,480(税込¥2,728)

120L

4522831016587



バケツ
PCバケツ本体10L

¥378(税込¥415)

KTH21-6494

4522831576494



ふた付ごみ箱
密閉プッシュペール

¥1,780(税込¥1,958)

20L

4548927004917