

# 第42期 期末報告書

(2018年3月1日～2019年2月28日)

## ● 株主・投資家の皆様へ

2018年10月にオープンした、堺市堺区の「堺高須店」



証券コード7516

**コーナン**  
コーナン商事株式会社

## 株主の皆様へ

### 当社第42期(2018年3月1日～2019年2月28日) の事業の状況

株主の皆様には、平素よりコーナン商事株式会社に格別のご高配を賜り、厚く御礼申し上げます。

さて、当期は当社にとって創業40周年という節目の年に当たるとともに、第2次中期経営計画“もっと大好きや!! コーナン”のスタートの年でしたが、中期目標の達成に向けて、商品戦略を最重点戦略と位置づけ、お客様の生活を快適にする当社にしかない魅力あるPB商品を開発し、お客様のもとにお届けしてまいりました。最近では女性従業員の意見を取り入れ、おしゃれで使いやすい商品の開発に注力しており、大変ご好評をいただいております。その結果、売上高は、3,195億95百万円(前年同期5.8%増)となり、当期純利益は108億54百万円(同8.2%増)に到達し、4期連続増収、増益で過去最高を更新いたしました。

当期の特徴として、当社がドミナント展開している関西圏においては猛暑に加え、多くの自然災害に見舞われました。被災された方々には、心よりお見舞い申し上げます。多くのお客様の生活を一日も早く元の状態に戻すために、必要とされる商品の供給に全力を尽くしてまいりました。今後とも困ったときに頼りになる存在として使命感をもって、お客様へのサービスに努めてまいります。

また、当期はコーナングループ力の強化に向けて、新たな一歩を踏み出した年になりました。第41期に子会社化した株式会社ビーバートザンはシナジー効果を活かし経営改善を進めるとともに、地域のお客様のご支持をいただいて首都圏営業の柱になりました。商品供給の分野では資本業務提携先に対する当社PB商品供給がスタートしました。今後もシナジー効果を活かしたグループ力の強化を追求してまいります。



代表取締役社長  
足田 直太郎

このような中、当期の店舗展開は、ホームセンターを11店舗、コーナンPROを11店舗新規出店する一方、ホームセンターを2店舗閉店しましたので、当期末現在の店舗数は356店舗(ホームセンター 281店舗、PRO75店舗)となりました。

### 株主還元の充実

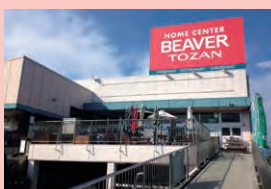
当社は、積極的かつ適正な利益配分を行うことは企業経営の重要な課題であると認識しており、業績の見通し、内部留保の水準等を総合的に判断しながら、長期にわたって安定した配当を実施することを基本方針としております。

この方針のもと、当期の配当金につきましては、当社の創業40周年に際し株主の皆様のご支援にお応えするため、1株あたり配当金は中間配当26円(うち記念配当1円)と期末配当26円(うち記念配当1円)の年間52円(うち記念配当2円)にいたします。これにより5年連続増配となり、皆様のご期待に少しでもお応えできるものと思っております。

皆様におかれましては、引き続きコーナン商事株式会社に絶大なご支援を賜りますよう、心よりお願い申し上げます。

## コーナン商事 沿革

- 1978年度
  - ・コーナン商事株式会社設立
  - ・近畿圏のホームセンターの草分けとして第1号店「泉北店」を堺市に開店
- 1986年度
  - ・日本DIY協会に加盟
- 1996年度
  - ・大阪証券取引所第二部に上場
- 2000年度
  - ・海外商品直輸入を開始
  - ・『ホームストック』1号店を兵庫県淡路市に開店
  - ・『コーナンPRO』1号店を東淀川菅原店に別館併設
- 2001年度
  - ・大阪証券取引所第一部に上場
- 2003年度
  - ・東京証券取引所第一部に上場
  - ・関東に初出店（「保土ヶ谷星川店」、「本羽田萩中店」）
  - ・Web-shopサイト「コーナネショップ」営業開始
- 2008年度
  - ・東海にPROを初出店（「PRO熱田四番町店」、「PRO一宮店」）
- 2011年度
  - ・東北に初出店（「PRO仙台東インター店」）
- 2012年度
  - ・関東にPROを初出店（「PRO港北インター店」）
- 2013年度
  - ・東北にHCを初出店（「あすと長町店」）
  - ・疋田 直太郎が代表取締役社長に就任
- 2014年度
  - ・300店舗達成
- 2015年度
  - ・中期経営計画～大好きや!!コーナン2017～を策定し、ツインターポ大作戦スタート
  - ・消費税免税サービスを開始（「ハーバーランド店」）
- 2016年度
  - ・中国ECサイト「天猫国際」へ出店
  - ・海外に初出店（「コーナンベトナム ビンタン店」）
  - ・Web-shop建築職人様向けサイト「職人楽座 コーナンPRO e-shop」営業開始
- 2017年度
  - ・株式会社ビーバートザンを子会社化
  - ・法人企業様向け「コーナンコーポレートカード」運用開始
- 2018年度
  - ・創業40周年を迎える
  - ・第2次中期経営計画～もっと大好きや!!コーナン～を策定し、アクセルオン大作戦スタート
  - ・「株式会社ホームインブルーメントひろせ」と資本業務提携
- 2019年度
  - ・「コーナンPay」運用開始
  - ・「楽天ポイントカード」を導入
  - ・株式会社建デポを子会社化決定



## 会社概要

商号	コーナン商事株式会社 (英訳名 KOHNAN SHOJI CO.,LTD.)
本社	大阪府堺市西区鳳東町4丁401番地1
本社事務取扱場所	大阪府堺市西区鳳東町6丁637番地1 TEL (072) 274-1621 (代)
設立年月日	1978年9月20日
資本金	17,658百万円
事業内容	ホームセンター（DIY用品を主力とする生活関連用品の小売業）のチェーン展開
従業員数	社員2,903名、パートタイマー（期中平均、8時間換算）8,475名
主な取引銀行	みずほ銀行、三井住友銀行、紀陽銀行、三井住友信託銀行、三菱UFJ銀行
役員	代表取締役社長 疋田 直太郎 常務取締役上席執行役員 宮永 俊一郎 常務取締役上席執行役員 加藤 高明 常務取締役上席執行役員 榊 枝守 取締役上席執行役員 成田 幸夫 取締役上席執行役員 田中美博 取締役上席執行役員 村上 文彦 社外取締役 似鳥 昭雄 社外取締役 田端 晃 社外取締役 太田 垣啓一 常勤監査役 西田 英治 常勤監査役 田上 計美 社外監査役 奥田 純司 社外監査役 小倉 健之亮 社外監査役 佐野 美博

(2019年5月30日現在)

### ホームページ

当社ホームページでは、決算短信をはじめ、月次売上動向やニュースリリース等のIR情報を掲載しております。  
<https://www.hc-kohnan.com/>

### お問い合わせ先

**コーナン商事株式会社 IR広報室**  
 〒593-8324 大阪府堺市西区鳳東町6丁637番地1  
 TEL. (072) 274-1622 (ダイヤルイン)  
 E-mail IR@hc-kohnan.co.jp

## 株主メモ

事業年度	毎年3月1日から翌年2月末日まで
定時株主総会	毎年5月開催
基準日	
定時株主総会	毎年2月末日
期末配当金	毎年2月末日
中間配当金	毎年8月31日
単元株式数	100株
株主名簿管理人および特別口座の口座管理機関	東京都千代田区丸の内一丁目4番1号 三井住友信託銀行株式会社
株主名簿管理人事務取扱場所	大阪府中央区北浜四丁目5番33号 三井住友信託銀行株式会社 証券代行部
(郵便物送付先)	〒168-0063 東京都杉並区和泉二丁目8番4号 三井住友信託銀行株式会社 証券代行部
(電話照会先)	☎0120-782-031
(インターネットホームページURL)	<a href="https://www.smtb.jp/personal/agency/index.html">https://www.smtb.jp/personal/agency/index.html</a>
【株式に関する住所変更等のお届出およびご照会について】	証券会社の口座をご利用の場合は、三井住友信託銀行株式会社ではお手続ができませんので、取引証券会社へご照会ください。証券会社の口座のご利用がない株主様は、上記電話照会先までご連絡ください。
【特別口座について】	株券電子化前に「ほふり」（株式会社証券保管振替機構）を利用されていなかった株主様には、株主名簿管理人である上記の三井住友信託銀行株式会社に口座（特別口座といいます。）を開設しております。特別口座についてのご照会および住所変更等のお届出は、上記の電話照会先をお願いいたします。
公告の方法	電子公告により行う。但し、やむを得ない事由が生じたときは、日本経済新聞に掲載する。
上場金融商品取引所	東京証券取引所第一部

### コーナンアプリ

無料でダウンロードでき、簡単な操作でチラシやお得な情報の閲覧はもちろん、店舗検索や、ネットでの商品注文もご利用いただけます。



詳しくはこちらをご覧ください

- iPhone・iPad推奨OS：ios5.1以上
- Android推奨OS：Android2.2以上
- ※アプリご使用時の通信料はお客様の負担となります。
- ※iPhone、iPadは米国および他の国々で登録されたApple Inc.の商標です。
- ※[Android] [Google Play]はGoogle Inc.の商標または登録商標です。

# お客様の幅広いニーズに応える、 コーナンの業態戦略

## ホームセンター



2018年12月に愛媛県四国中央市にオープンした「四国中央店」

DIY用品、家庭用品、カー&レジャーなど「住まいと暮らし」に関わる商品エリアを幅広くカバーするとともに、各店にDIY専門スタッフを配置し、商品の販売だけでなく生活に役立つ情報の提供を目指す、地域密着型のホームセンターです。

2019年2月期末 **281** 店舗

## コーナジレリフォーム



コーナンのリフォームコーナーでは、住宅設備の取替え工事、カーポート・テラスなどのエクステリア工事、お子様の成長や独立、ご夫婦の定年など、ライフステージの変化によるリフォームのご提案やデザイン性のあるリフォームまで、さまざまにご相談にお応えいたします。

<https://www.hc-kohnan.com/reform/>

2019年2月期末 **221** 店舗

## DIY LABO



DIYラボは、無料で使えるオシャレな作業スペースとしてお客様に便利にご利用頂いております。塗装ブースもあり、手工具も電動工具も無料でレンタルできます。定期的にワークショップも開催。ホームページにDIYレシピも掲載しています。

2019年2月期末 **40** 店舗

## eショップ

<https://www.kohnan-eshop.com/shop/>



コーナンECサイトの「eショップ」では、限定商品の販売や、特別キャンペーンを開催しています。アマゾン、楽天にも出店し全国のお客様にお買い物を楽しんでいただいています。

ネットでご注文いただいた商品を、店舗で受け取ることができる『店舗で受取サービス』を開始し、お客様に便利にご利用頂いております。

## コーナンベトナム



2019年1月にホーチミン市にオープンした「トゥードック店」

当社が2016年にはじめてベトナム社会主義共和国へ出店した「コーナンベトナムビンタン店」に続き、2019年1月に2号店の「コーナンベトナムトゥードック店」を「ギガモールトゥードック」にオープンし、海外出店を加速しております。



当社は大阪府堺市に第1号店「泉北店」を開設して本年創業41周年を迎えることができました。これもひとえに、常日頃よりご支援を頂いております、株主様はじめお客様、関係者の皆様の温かいご支援の賜物と、深く感謝いたしております。本年4月1日より、チャージ式電子マネー「コーナンPay」及び共通ポイントサービス「楽天ポイントカード」を導入いたしました。お客様のより一層の利便性と満足度向上、ひいては企業の生産性の向上、効率化を今後も目指してまいります。

## コーナン PRO

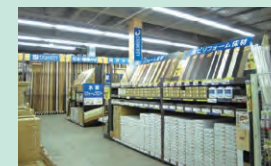


2018年11月に大阪市北区にオープンした「PRO WORK&TOOL 本庄西店」

建築・土木・電気工事・設備業に携わるプロのお客様及びDIY上級者のお客様対象の本格的ストア。他のプロ専門店よりも幅広く品揃えすることにより、プロユースに応える専門性の高い店舗を目指しています。

またサービス面も充実しており、資材購入時のお車への積み込みお手伝いは、非常にご好評を頂いております。

2019年2月期末 **75** 店舗



PROならではの内装資材コーナー品揃え多数にて在庫しております



資材等の積み込み場を設けお車への積み込みもお手伝い致します

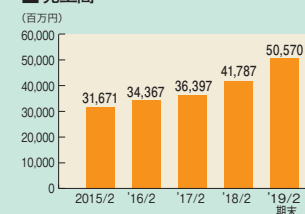


様々なニーズにお応えできるよう、豊富な品揃えを実現した工具コーナー

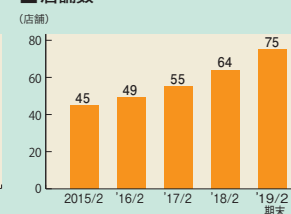


職人のお客様向けサイトを設立しています <https://pro.kohnan-eshop.com/shop/>

### 売上高



### 店舗数



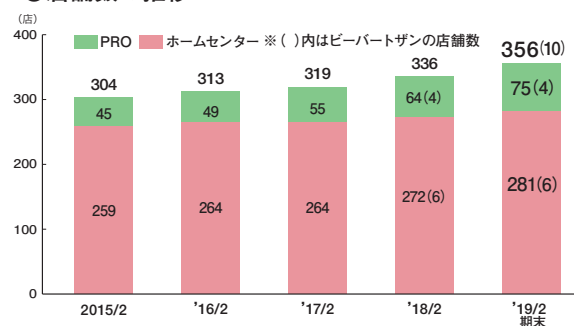
## ビーバートザン



2017年に子会社化した株式会社ビーバートザンは神奈川県を中心にホームセンター店舗とPRO店舗を展開し、小田急沿線の住民の方をはじめ、広く消費者の皆様のご支持を受けております。

同社は2019年2月期に黒字化しましたが、今後も継続して収益を確保し、より一層当社グループのシナジー効果を創造出来るよう継続的努力をして参ります。

### 店舗数の推移



2019年2月期末 **356** 店舗

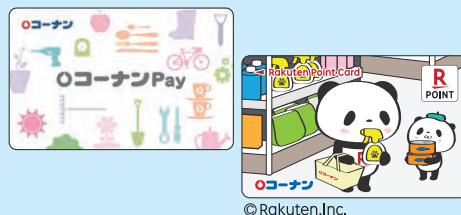
# お客様の利便性を第一に考えた、 店づくり・サポート体制

## コーナンPay・楽天ポイントカード

2019年4月より、チャージ式電子マネー「コーナンPay」及び共通ポイントサービス「楽天ポイントカード」をコーナン全店に導入しております。

<https://www.hc-kohnan.com/pointcard/>

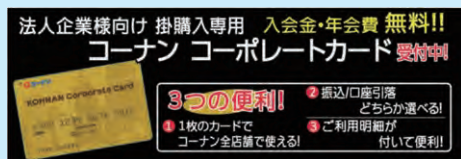
ホームセンターコーナン・コーナンPRO **全店舗**



## コーナンコーポレートカード

2018年2月1日より、法人企業様にご利用いただける掛購入方法として「コーナンコーポレートカード」の運用が始まり、法人企業様の買物の利便性が高まりました。

ホームセンターコーナン・コーナンPRO **全店舗**



## その他のサービス

2018年10月に、コーナン堺高須店内にコーナンどうぶつ病院をオープンしました。コーナンにお買い物でご来店の際にペットの予防医療や診察を受けていただけます。

堺高須店



## その他のサービス



商品お取り置きサービス ホームセンターコーナン **全店舗**

商品のお取り置き、在庫の確認をお電話で承ります。詳しくは、お近くの店舗にお問い合わせください。  
(一部対応できない商品がございます)



**セルフ工房 192店舗**

場所や道具がなくても作る楽しみを体験していただけます。お気軽にDIYに挑戦していただけます。



**コンビニサポート 115店舗**

コーナンでご購入頂いた商品の取付・組立サービス(有料)です。電球の交換、小型収納庫の組立、転倒防止ボールの取付など小さなことでもお気軽にお声掛けください。



**薬店 107店舗**

薬剤師または登録販売者が常駐しております。ホームセンター内にある本格的薬店として、ご好評いただいております。



**消費税免税サービス 19店舗**

外国人観光客の買い物需要を取り込むため、インバウンド需要に対応した商品の品揃えを充実させております。

# 「良い品をより安く」お客様第一で開発した、 コーナンプライベートブランド

## プライベートブランド



**【ライフレックス】**

「快適な住まいへの改善と暮らしのサポート」を目的に素材・カラー・機能などを使う立場で発想、開発し品質にこだわりつつ廉価の実現を目指しました。

**SOUTHERNPORT**

**【サザンポート】**

ライフレックスと同様の基本コンセプトに準拠したレジャー系商品を展開しております。



**【EDLP (毎日がお得商品)】**

高品質・低価格をモットーに「良い品をいつでも特別なお買い得価格」でお求めいただくために開発したオリジナル商品です。

For The Professionals  
**PRO-ACT**  
Produced by KOHNN

**【PRO-ACT】**

PRO需要に対応する品質、サイズ、クオリティブランドとして展開。高品質(プロ向け)な商品を低価格で販売し、コーナンオリジナル商品として目的来店性の向上を図っています。

**PortTech** **【ポートテック】**

ライフレックスと同様の基本コンセプトに準拠した電気商品を展開しております。

## プライベートブランド商品の開発・品質向上により、 収益力・価格競争力・品揃えの差別化を図る

プライベートブランドの商品開発を支えているのが、2000年から本格化させた海外からの直接輸入です。

品質管理の徹底と法令遵守、値頃感のある価格を基軸とし、コーナンの強いコスト競争力を高め、変化する市場に対し柔軟で機動的な対応を図っています。

近年は、国内メーカーと開発したプライベートブランド商品にも注力し、ホームセンターならではの豊富な品揃えを追求しています。



新たに追加されたプライベートブランド「PortTech」の商品

# 株式の状況

☆ 株主総数…16,224名

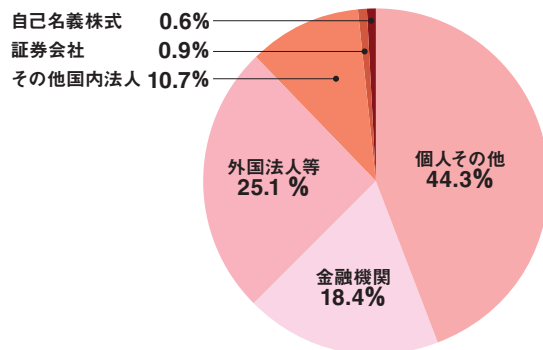
☆ 発行済株式総数…34,682,113株

## 大株主

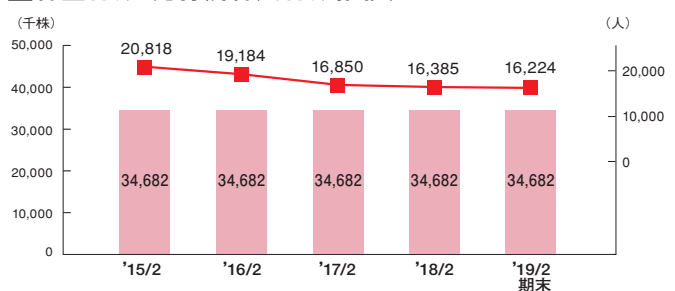
2019年2月28日現在 (千株未満切捨)

株主名	所有株式数(千株)	所有株式比率
疋田 耕造	4,107	11.8%
港南株式会社	2,040	5.9%
疋田 直太郎	1,795	5.2%
日本トラスティ・サービス 信託銀行株式会社(信託口)	1,546	4.5%
コーナン商事取引先持株会	1,217	3.5%
日本トラスティ・サービス 信託銀行株式会社(信託口9)	1,050	3.0%
日本マスタートラスト 信託銀行株式会社(信託口)	956	2.8%
JP MORGAN CHASE BANK 385632	709	2.0%
DFA INTL SMALL CAP VALUE PORTFOLIO	588	1.7%
日本トラスティ・サービス 信託銀行株式会社(信託口5)	512	1.5%

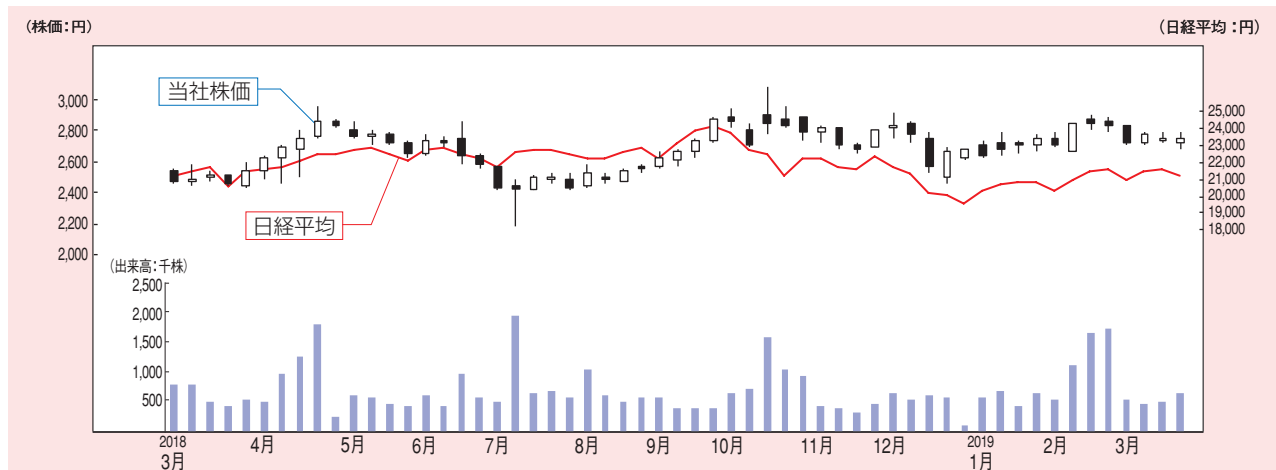
## 所有者別株式数分布状況



## 株主総数・発行済株式総数推移表

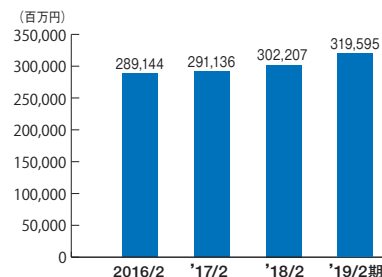


## 株価・出来高の推移

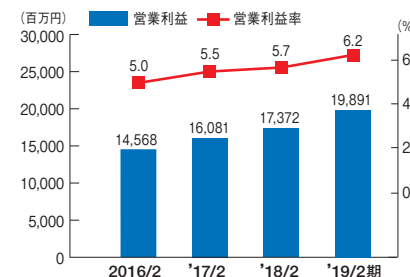


# 決算の概要

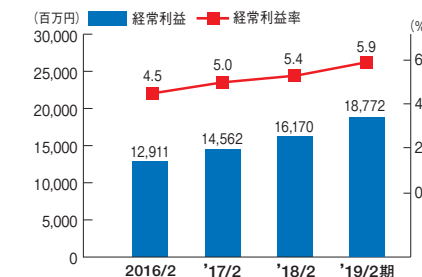
## 売上高



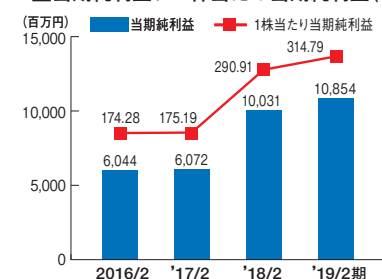
## 営業利益



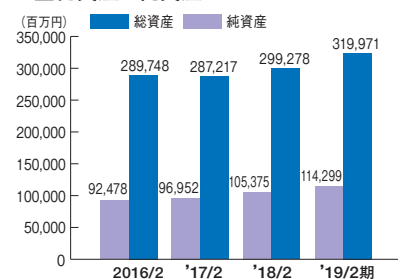
## 経常利益



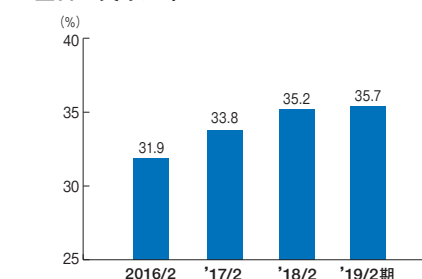
## 当期純利益 / 1株当たり当期純利益(EPS)



## 総資産 / 純資産



## 自己資本比率



## 貸借対照表

科目	当期末 (2019年2月末)	前期末 (2018年2月末)
<b>●資産の部</b>		
<b>流動資産</b>		
現金及び預金	7,858	6,563
売掛金	4,903	4,380
商品	68,394	62,510
その他	8,070	7,470
<b>流動資産合計</b>	<b>89,227</b>	<b>80,925</b>
<b>固定資産</b>		
有形固定資産	175,033	163,391
無形固定資産	6,373	6,552
投資その他の資産	49,336	48,408
<b>固定資産合計</b>	<b>230,743</b>	<b>218,352</b>
<b>資産合計</b>	<b>319,971</b>	<b>299,278</b>

科目	当期末 (2019年2月末)	前期末 (2018年2月末)
<b>●負債の部</b>		
<b>流動負債</b>		
買掛金	26,023	23,844
短期借入金	950	2,500
1年内返済予定の長期借入金	29,374	27,624
その他	20,278	16,810
<b>流動負債合計</b>	<b>76,626</b>	<b>70,779</b>
<b>固定負債</b>		
長期借入金	68,672	65,262
その他	60,374	57,860
<b>固定負債合計</b>	<b>129,046</b>	<b>123,122</b>
<b>負債合計</b>	<b>205,672</b>	<b>193,902</b>
<b>●純資産の部</b>		
資本金	17,658	17,658
資本剰余金	17,921	17,921
利益剰余金他	78,586	69,520
<b>株主資本合計</b>	<b>114,167</b>	<b>105,099</b>
評価・換算差額等合計	132	276
<b>純資産合計</b>	<b>114,299</b>	<b>105,375</b>
<b>負債・純資産合計</b>	<b>319,971</b>	<b>299,278</b>

## 配当金の推移

当期(第42期)の配当につきましては、**今期が創業40周年にあたるため**、常日頃よりご支援をいただいております株主の皆様への還元を充実させるべく、**記念配当をそれぞれ1円増記して通期で52円(中間配当26円・期末配当26円)**にいたしました。これにより、当期で5年連続の増配となりました。

	第41期(2018年2月期)			第42期(2019年2月期)			第43期(2020年2月期)(予想)		
	中間	期末	通期	中間	期末	通期	中間(予)	期末(予)	通期(予)
1株当たり配当金	25円	25円	50円	26円	26円	52円	26円	26円	52円
期末発行済株式総数(千株)			34,682			34,682			34,682
配当金額(百万円)	862	862	1,724	896	896	1,793	896	896	1,793
配当性向(%)			17.2			16.5			16.3

## 株主優待制度

毎期末(2月末)現在、当社単元株式を保有いただいております株主の皆様へ、株主優待制度を実施しております。

※**中間期(8月末)は優待制度を実施していません。ご了承ください。**

### 【店舗のある都道府県にお住まいの株主様】

当社店舗のある都道府県にお住まいの株主様には、100株につき当社の商品券(1,000円券)を1枚宛贈呈いたします。但し、1,000株(10枚)を上限といたします。

※当社常設の自動販売機等、一部取扱できない商品もございます。ご了承ください。

※優待商品券は期末配当金計算書・期末配当金領収証に同封いたします。

※ピーパートザンではご利用頂けません。

### 【店舗のない都道府県にお住まいの株主様】

当社店舗のない都道府県にお住まいの株主様には、当社取扱い商品の中から厳選させていただき、商品券に替えて、1,000株を上限に4段階に区分して商品を贈呈いたします。

※商品につきましては基本的に毎期ごとに変更いたします。

※商品は期末配当金計算書・期末配当金領収証と別便となります。

株主優待の変更をご希望の方は、3月中旬までにご連絡をお願いいたします。

### ～株主優待に関するお問合わせのご案内～

当社IR広報室では、株主様からの株主優待に関するお問合わせを承っております。

- 商品券の対象地域ではないが、次回は商品券を送ってほしい。
- コーナン店舗の住所・連絡先が知りたい。
- 株主優待はいつ届く？

など、お気軽にお問合わせください。

※内容により株主様のご要望にお応えできない場合がございます。何卒ご了承ください。

【コーナン商事株式会社 IR広報室】 TEL 072-274-1622 (ダイヤルイン)



## 損益計算書

(百万円未満切捨)

科 目	2019年2月期	2018年2月期
売上高	319,595	302,207
営業収入	13,901	13,874
営業収益	333,496	316,081
売上総利益	119,240	111,468
販売費及び一般管理費	113,250	107,970
営業利益	19,891	17,372
営業外収益	1,531	1,070
営業外費用	2,650	2,273
経常利益	18,772	16,170
特別利益	354	413
特別損失	2,923	1,917
税引前当期純利益	16,203	14,666
法人税等	5,348	4,635
当期純利益	10,854	10,031

## 第43期(2019年3月1日~2020年2月29日)計画

(百万円未満切捨)

科 目	2020年2月期 第2四半期(累計)	前年同期比 (%)	2020年2月期 通期	前年同期比 (%)
営業収益	173,520	102.8	337,300	101.1
売上高	166,400	102.8	323,000	101.1
売上総利益	63,600	105.0	123,500	103.6
営業収入	7,120	103.0	14,300	102.9
販売費及び一般管理費	58,720	103.6	117,300	103.6
営業利益	12,000	111.2	20,500	103.1
経常利益	10,900	111.7	19,000	101.2
当期純利益	5,400	105.0	11,000	101.2

## キャッシュ・フロー計算書

(百万円未満切捨)

科 目	2019年2月期	2018年2月期
営業活動によるキャッシュ・フロー	20,794	19,501
投資活動によるキャッシュ・フロー	△23,798	△14,426
財務活動によるキャッシュ・フロー	4,299	△4,272
現金及び現金同等物の期首残高	6,544	5,741
現金及び現金同等物の期末残高	7,840	6,544

## 第42期の主なトピックス (2018年3月～2019年2月)

3月

- ホームセンター1店舗、PRO1店舗をオープン

4月

- ホームセンター1店舗、PRO3店舗をオープン
- 第2次中期経営計画をスタート
- 「株式会社ホームインブルーメントひろせ」と資本業務提携

5月

- PRO2店舗をオープン

6月

- ホームセンター1店舗をオープン

7月

- ホームセンター1店舗をオープン
- 日産とコーナン、カーシェアリングサービスで協業

8月

- PRO2店舗をオープン

9月

- ホームセンター1店舗をオープン



コーナン勤修寺北店

10月

- ホームセンター1店舗、PRO1店舗をオープン
- 楽天とコーナン、共通ポイントカードで提携
- 上場来高値更新(10月15日、3,080円)

11月

- ホームセンター1店舗、PRO1店舗をオープン

12月

- ホームセンター3店舗、PRO1店舗をオープン



コーナン天理店

1月

- コーナンベトナム2号店をオープン
- ホームセンター1店舗をオープン

2017年度					
順位	会社名	営業収益(億円)	2017年度店舗数	本社所在地	株式公開市場
1	DCMホールディングス	4,435	669	東京都	東証1部
2	カインズ	4,142	211	埼玉県	—
3	コメリ	3,419	1,186	新潟県	東証1部
4	コーナン商事	3,160	336	大阪府	東証1部
5	ナフコ	2,255	369	福岡県	東証ジャスダック
6	LIXILビバ	1,848	89	埼玉県	東証1部
7	ジョイフル本田	1,595	15	茨城県	東証1部
8	島忠	1,411	59	埼玉県	東証1部
9	ケーヨー	1,321	181	千葉県	東証1部
10	東急ハンズ	960	71	東京都	—
11	ロイヤルホームセンター	866	59	大阪府	—
12	ダイユー・リックHD	813	191	福島県	東証1部

上記ランキング数値は主に「DIAMOND HOMECENTER」の資料をもとに作成いたしました。

## CSR活動

この度の一連の天災により被災された方々へ、「少しでも復興への手助けになれば」との思いから、当社では以下の取組みを行って参りました。

- 地震の復興支援のための義援金寄付
- 地震被災地への緊急支援物資提供
- 一連の天災被害に対する募金活動

皆様のあたたかいご協力に心から厚くお礼申し上げます。

## 社会貢献

社会貢献活動の一環として「堺市子ども教育ゆめ基金」に寄付を行い、中谷堺市教育長より感謝状を頂きました。

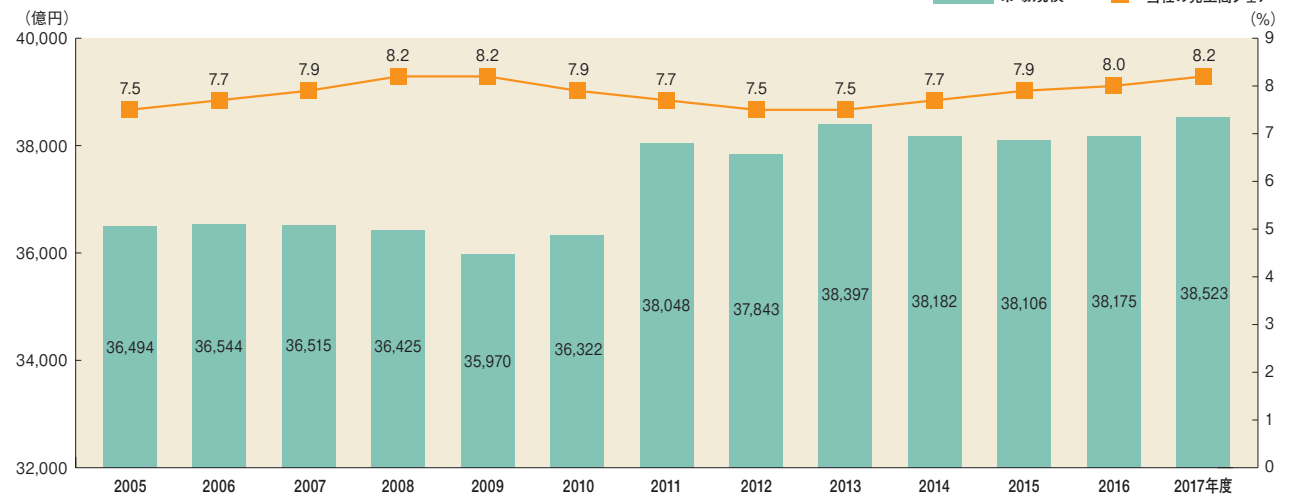


## 環境貢献

環境貢献活動の一環として、一部の店舗や流通センターの屋根に太陽光発電設備を設置し、クリーンな電力を供給しています。



## ホームセンター市場規模・当社の業界内売上高シェア

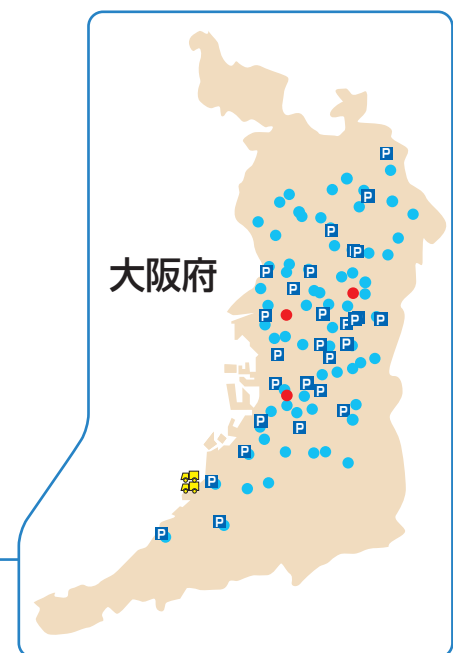
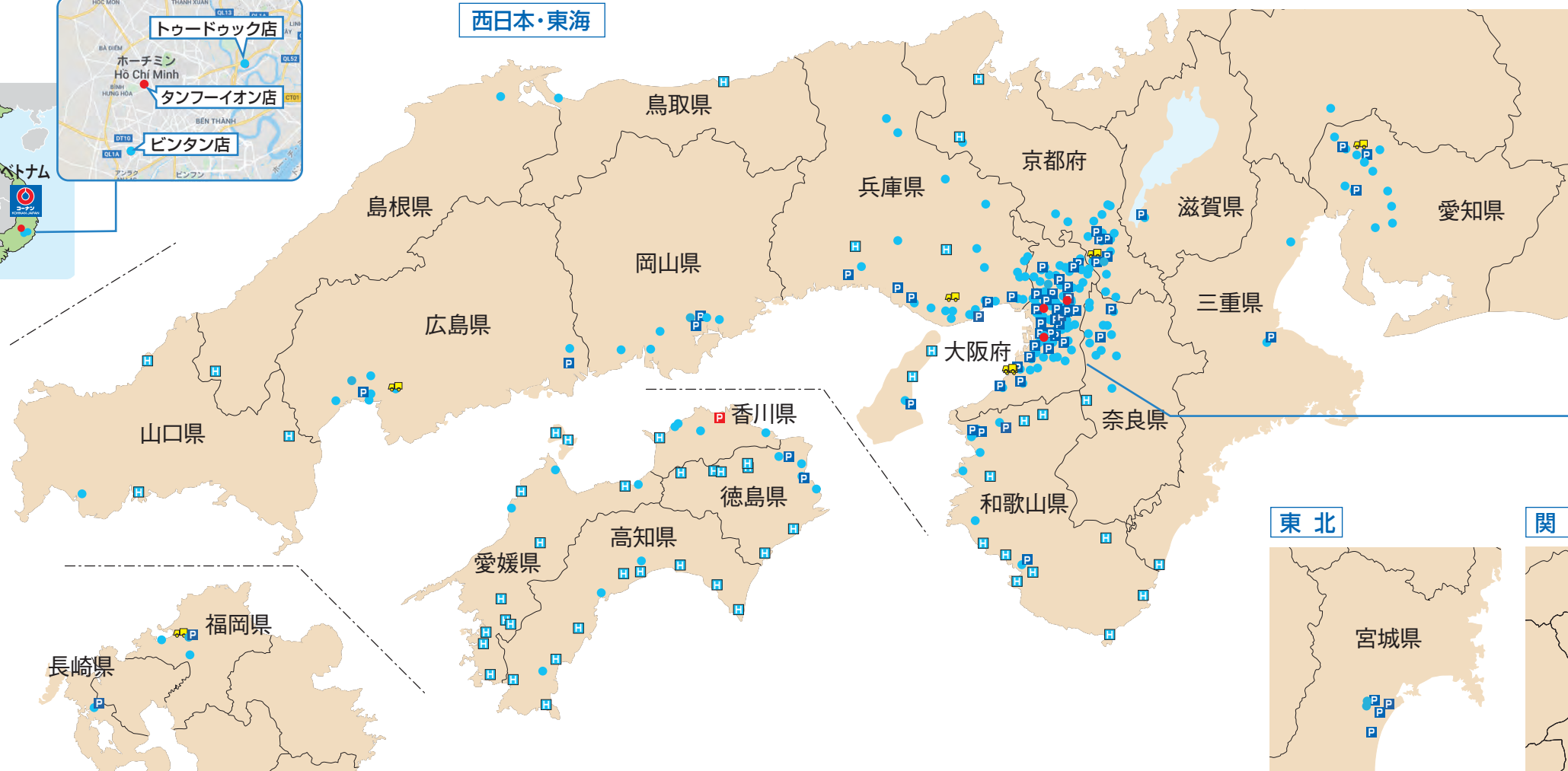


# 店舗展開

## 海外



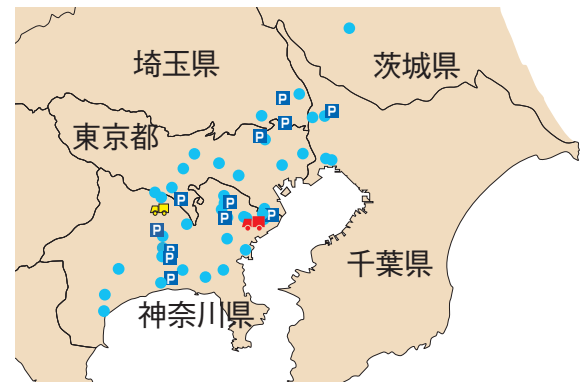
## 西日本・東海



## 東北



## 関東



### 2018年度下半期(2018年9月~2019年2月)店舗新設状況

事業所名(所在地)	開店年月日	売場面積
●勤修寺北店 (京都市山科区)	2018年 9月29日	2,985㎡
●塚高須店 (堺市堺区)	2018年10月 6日	7,362㎡
●PRO岡山豊成店 (岡山市南区)	2018年10月10日	1,841㎡
●PRO WORK&TOOL本店西店 (大阪市北区)	2018年11月 7日	990㎡
●四万十店 (高知県四万十市)	2018年11月21日	2,258㎡
●ゆめタウン筑紫野店 (福岡県筑紫野市)	2018年12月 5日	3,181㎡
●PRO足立竹ノ塚店 (東京都足立区)	2018年12月11日	1,342㎡
●四国中央店 (愛媛県四国中央市)	2018年12月12日	6,290㎡
●天理店 (奈良県天理市)	2018年12月19日	3,452㎡
●コーナンベトナム トウドック店	2019年 1月12日	1,719㎡
●平塚市役所前店 (神奈川県平塚市)	2019年 1月26日	2,550㎡

### 2019年度(2019年3月~2020年2月)店舗新設予定

事業所名(所在地)	開店年月	売場面積
●大東新店 (大阪府大東市)	2019年3月 2日	7,874㎡
●西本町店 (大阪市西区)	2019年4月13日	3,889㎡
●ベルマージュ堺店 (堺市堺区)	2019年4月20日	1,878㎡
●ホームセンター (愛媛県新居浜市 他2店舗)	19年度下期	10,240㎡
●PRO (香川県高松市)	2019年6月 4日	864㎡
●PRO (京都市南区他6店舗)	19年度下期	7,423㎡
●タンフーイオン店 (コーナンベトナム) (ホーチミン市)	2019年4月25日	1,779㎡

### 2019年2月期末の店舗数

●ホームセンター店舗数 (内、ホームストック)	281店舗 (51店舗)
●PRO	75店舗
●総店舗数	356店舗
●流通センター	8施設
●海外(子会社)	2店舗

### コーナンの出店展開

- 設立~2018年度におけるホームセンターの出店
- 2019年度のホームセンター新設予定地
- H 2000年9月~2011年度における、小型ホームセンター(ホームストック)の出店
- P 2001年1月~2018年度におけるPROの出店
- P 2019年度のPROの新設予定地
- 🚚 流通センター
- 📍 2019年度の流通センターの新設予定地